

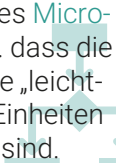
Was ist unser Ziel?

Unser Ziel ist es, Studierenden so früh wie möglich in ihrer Karriere-Laufbahn die Chance zu geben, mit in der Praxis eingesetzten Systemen in Berührung zu kommen! Daher bieten wir ergänzend zu der akademischen Ausbildung E-Learning Kurse in verschiedenen Bereichen des SAP Umfelds an, die an Lehrinhalte aus den Wirtschaftswissenschaften und der Informatik optimal anknüpfen.

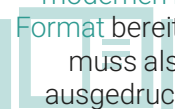


Unsere Werte


- **Optimale Symbiose** zwischen dem im Studium vermittelten Wissen und der Anwendungsfähigkeit am System
- **Maximale Flexibilität:** Verfügbarkeit unserer Kurse auf allen Plattformen, überall und jederzeit
- **Didaktisches Konzept:** Wir bieten ausschließlich reine E-Learning Kurse an – unser Support steht dabei rund um die Uhr unterstützend zur Verfügung
- **Kontinuierliche Verbesserung:** Wir arbeiten stetig daran, unsere Kurse, Lehrunterlagen und unseren Service zu verbessern



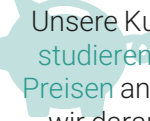
Unser **Kursaufbau** folgt dem Prinzip des **Micro-Learnings**, d.h. dass die Kurse in kleine „leicht-verdauliche“ Einheiten aufgeteilt sind.



Unsere **Kursunterlagen** werden in einem **modernen E-Learning Format** bereitgestellt – es muss also nichts ausgedruckt werden!



Unsere einzigen **Rahmenbedingungen** sind, dass ausschließlich **Studierende** teilnehmen können. Zeitlich können die Kurse jederzeit begonnen werden!



Unsere Kurse werden zu **studierendengerechten Preisen** angeboten, wobei wir darauf achten, die **Kosten** für die Studierenden so gering wie möglich zu halten.

Während des **Kursablaufs** wird den Studierenden zunächst die notwendige Theorie näher gebracht. Anschließend werden die Inhalte an einem echten SAP-System umgesetzt, um den Umgang mit der Software zu erlernen und so wertvolle Kompetenzen für den späteren Beruf zu erlangen.

Überblick über unsere Kurse

SAP Kurse

SAP Data Warehouse Cloud (DWC)

SAP Analytics Cloud (AC)

SAP Enterprise-Resource-Planning (TS410)

Coming soon: SAP Finance

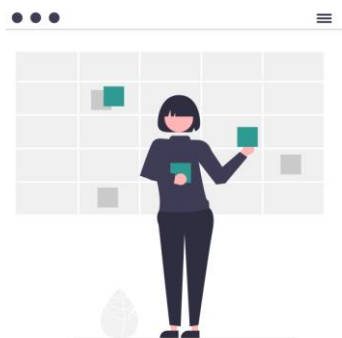
SAP Financial Accounting (FI)

Externes Rechnungswesen

SAP Management Accounting (CO)

Internes Rechnungswesen

Die 3 SAP Kurse im Detail...



Enterprise-Resource-Planning auf S/4HANA SAP ERP TS410

„Eine Studie bestätigt: Unternehmen sehen SAP S/4HANA als Zukunft des ERP.“

Kein Wunder also, dass das SAP ERP das weltweit am häufigsten eingesetzte ERP-System in großen und mittelständischen Unternehmen ist. Dabei findet das System über fast alle Branchen hinweg Anwendung, da es grundlegende Unternehmensressourcen, die in jedem Unternehmen vorkommen, verwaltet. Deswegen ist es für Studierende sämtlicher Studiengänge von Vorteil, bereits während ihres Studiums Einblicke in die grundlegende Unternehmenssoftware zu gewinnen. Dies stärkt nicht nur das Verständnis von Unternehmensprozessen, sondern bietet auch einen Wettbewerbsvorteil bei Jobbewerbungen.

Der von uns angebotene Kurs vermittelt daher notwendiges Grundlagenwissen, verdeutlicht durch praktische Anwendungen am SAP-System, über die fundamentalen Geschäftsprozesse der meisten Unternehmen und wie diese konkret im aktuellen SAP ERP-System mit SAP S/4HANA integriert sind. Damit gewinnen Studierende umfangreiche Grundkenntnisse, welche branchenunabhängig angewendet werden können.

Kursinhalte & Lernziele im Überblick

- Grundlagen und Motivation zur SAP S/4HANA und der neuen User Experience mit Fiori
- Grundlagen zu Prozessen der Finanzbuchhaltung und dem internen Rechnungswesen
- Grundlagen zu Human Resource Management
- Beschaffungsprozess und Umlagerungsbestellungen mit S/4HANA
- Einblicke in Prozesse zur Produktion und Auftragsabwicklung
- Projektmanagement und Enterprise Asset Management mit SAP

Kosten im Überblick

Der Kurs ist in deutsch und englisch verfügbar.	
SAP ERP Kurs (reines E-Learning) und Teilnahmezertifikat durch die UDE (WeLearnInBits)	299 €
Zusätzliche, offizielle SAP Zertifizierungsprüfung	150 €



SAP Analytics Cloud SAP AC

„ Die SAP Analytics Cloud dient als eine neue, ganzheitliche Lösung für Reporting, Planung und erweiterte sowie vorausschauende Analysen. “

Die SAP Analytics Cloud (AC) ermöglicht Unternehmen einen modernen, explorativen Umgang mit ihren Daten. Somit ist die Plattform optimal geeignet, sämtliche Komponenten für eine Advanced-Analytics-Lösung bereitzustellen, denn SAP Analytics Cloud basiert auf SAP HANA und nutzt die SAP HANA Cloud Plattform mit ihrer Datenspeicherung, den Cloud-Konnektoren sowie den entsprechenden Betriebsfunktionen.

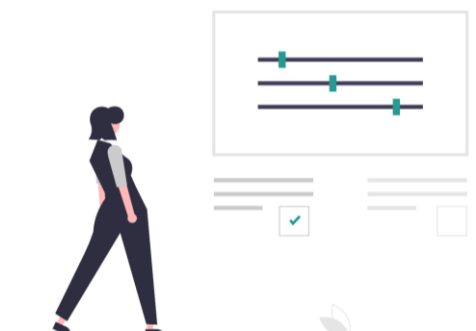
Als Software-as-a-Service-Lösung von SAP werden Business Intelligence (BI), erweiterte Analysen, vorausschauende Analysen und Unternehmensplanung vereint. Dabei können Daten aus internen und externen Quellen verknüpft und Visualisierungen dieser Daten in der SAC erstellt werden. Die Cloud-Analytics-Funktionen können somit vielfältig in Unternehmen zu BI-Zwecken eingesetzt werden. SAP AC Nutzer können direkt auf alle benötigten Berichte, Dashboards und Datenmodelle zugreifen.

Kursinhalte & Lernziele im Überblick

- Grundlagen und Motivation zur SAP S/4HANA und der neuen User Experience mit Fiori
- Ein Überblick über die SAP AC mit praktischen Übungen
- Einführung in BI-Funktionalitäten sowie Datenintegration
- Methoden des grundlegenden Story-Designs (Aufbau, Navigation & Integration)
- Kennenlernen des SAP Analytics Hubs – der Plattform für Verteilung & Bereitstellung von Informationen

Kosten im Überblick

Der Kurs ist auf englisch verfügbar.	
SAP AC Kurs (reines eLearning) und Teilnahmezertifikat durch die UDE (WeLearnInBits)	199 €
Zusätzliche, offizielle SAP Zertifizierungsprüfung	150 €



SAP Data Warehouse Cloud SAP DWC

„SAPs neuestes Data Warehouse Produkt – Echtzeit ist jetzt.“

Das SAP Data Warehouse Cloud (DWC) ist das jüngste Data Warehouse Produkt, welches im Rahmen der Analytics Cloud Ende 2019/Anfang 2020 auf den Markt kam. Gestützt auf die In-Memory-Leistung von SAP HANA Cloud führt die SAP DWC Software die SAP- und Fremddaten in Unternehmen zusammen, um Einblicke in Echtzeit zu liefern. Sie bietet damit ein unternehmensweit einsatzbereites Data Warehouse mit durchgängigen Funktionen.

In diesem Rahmen wurden bereits erste Stimmen laut, ob die SAP DWC nun das altbewährte Business Warehouse System der SAP ablöse? Aufgrund seiner kurzen Marktzeit lassen sich hier kaum Beurteilungen treffen – für Studierende heißt dies jedoch: es gibt hier eine Chance ein Pionier auf diesem Gebiet zu werden! Jeder Studierende der rund um die Themen Analytics und Business Intelligence interessiert ist, ist in diesem Kurs also genau richtig aufgehoben. In einem kurzen und knackigen Kurs werden hier alle wesentlichen Inhalte des SAP DWC spielerisch mit Fallstudien vermittelt.

Kursinhalte & Lernziele im Überblick

- Grundkenntnisse zur Erstellung und Pflege von Unternehmensmodellierung und Abfragesprachen
- Erlernen der wesentlichen Bestandteile von Data Warehousing und Business Intelligence
- Kenntnisse zur Datenverwaltung, -transformation, und -modellierung mit SAP Data Warehouse Cloud
- Kenntnisse darüber, wie Analysen von Daten für Geschäftsanwender in SAP DWC aufzubereiten sind
- Anwendung der Kenntnisse in einer Fallstudie

Kosten im Überblick

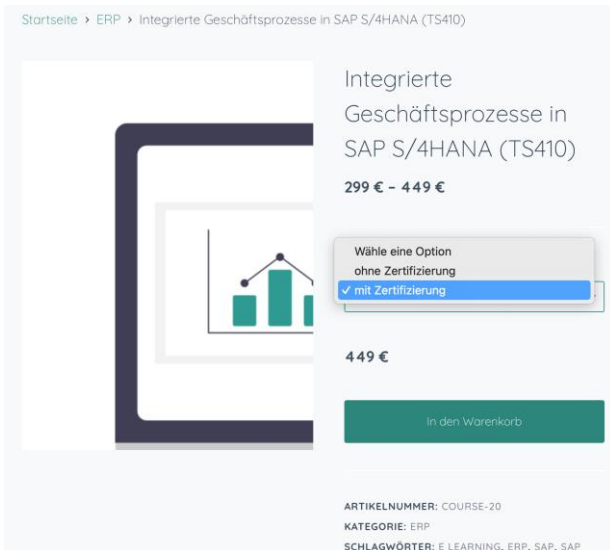
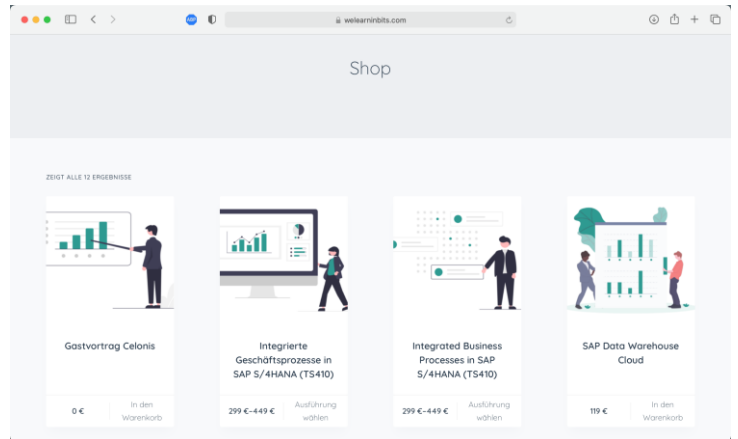
Der Kurs ist in deutsch verfügbar.	
SAP DWC Kurs (reines eLearning) und Teilnahmezertifikat durch die UDE (WeLearnInBits)	119 €



Organisatorisches: Anmeldung und Ablauf

Die Anmeldung für unsere Kurse erfolgt ganz bequem über den Shop und das Bestellformular auf unserer Webseite

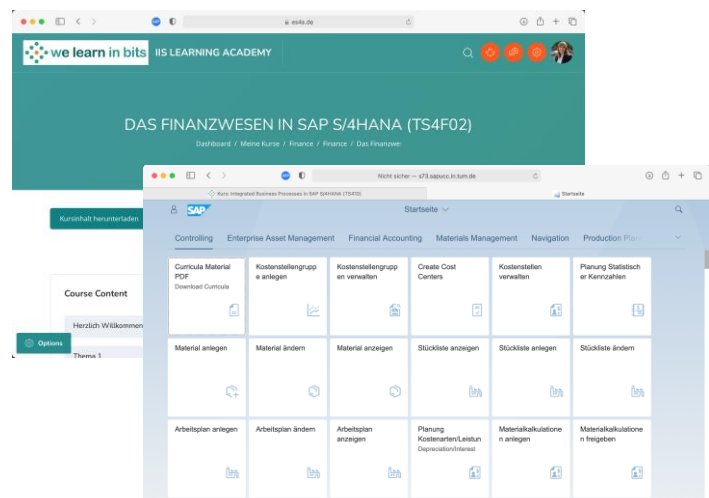
Wichtige Voraussetzung:
Ausschließlich eingeschriebene Studierende können und dürfen unsere Kurse belegen!



Dort kann für den gewünschten Kurs die Sprache, sowie die Option mit oder ohne SAP Zertifizierung ausgewählt werden.*

*Es ist auch möglich die SAP Zertifizierungsprüfung jederzeit nachträglich zu buchen.

Sobald die Anmeldung geprüft wurde und die Zahlung eingegangen ist, werden die Studierenden auf unserer Lernplattform, sowie im System (wenn zutreffend) registriert und können mit der Kursbearbeitung beginnen.



Der Start eines Kurses ist jederzeit möglich. Die Bearbeitungszeit beträgt 2 bis 6 Monate, je nach Umfang des Kurses.

**Klingt interessant und einfach?
Ist es auch.**



Kontakt & Support

Antworten auf Fragen rund um das Thema
Anrechenbarkeit der Kurse und SAP-Zertifizierung sind
auf unserer FAQ-Seite zu finden:

<https://welearninbits.com/faq/>

Bei Interesse erreichen Sie uns auf folgenden Kanälen:



info@
welearninbits.com



+49 177 5069200



[https://www.linkedin.com/
company/welearninbits/](https://www.linkedin.com/company/welearninbits/)



[https://www.instagram.
com/welearninbits/](https://www.instagram.com/welearninbits/)